



PV-Anlage Kaufmann AG, Gommiswald

49.25 kWp (30.21+19.04), je 1/2 zu 90° Ost / 270° West

EIV-Neuanlage, Flachdach-Aufdach

Inbetriebn. 26. März 2015, *Erweiterung 29.11.2021

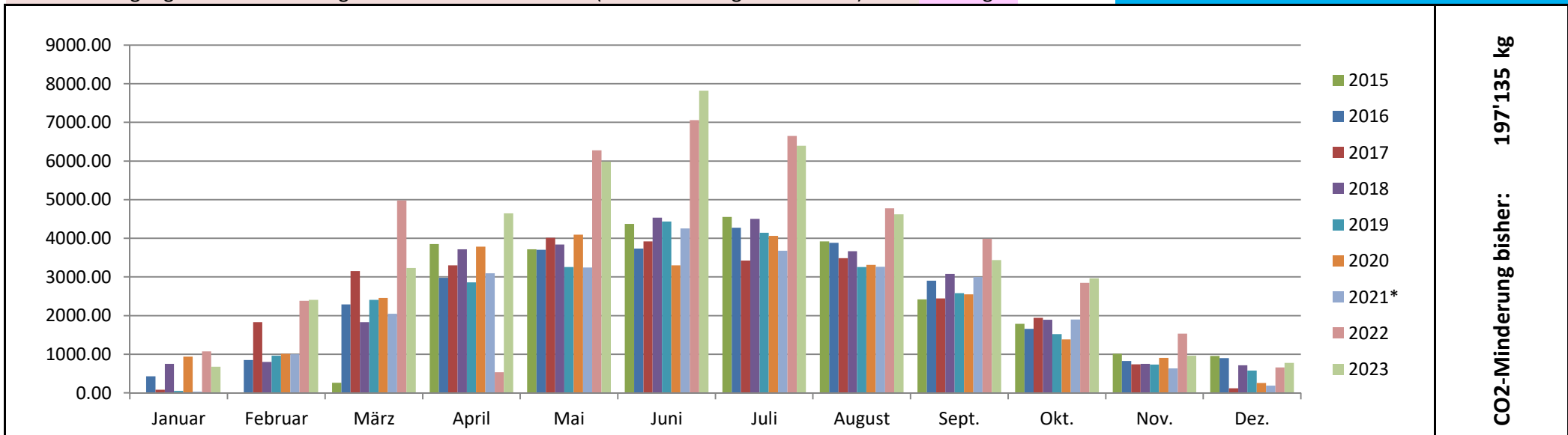
Module: 113...114 St. à 265 Wp (poly), Neigung: 20°

*Module: 56 St. à 340 Wp (mono), Neigung: 20°

kWh Leistungen in kWh (WR-Daten gem. SMA-Portal bis ca. 2021, ab dann gem. SAK-Zählermeldungen) Höchste Jahresleist. nach *: 42'763.29 868.29

Jahr/Monat	Januar	Februar	März	April	Mai	Juni	Juli	August	Sept.	Okt.	Nov.	Dez.	Jahres-Total	kWh/kWp a
2015			258.88	3849.82	3718.20	4375.85	4550.67	3921.60	2418.34	1784.64	1013.48	953.16	26'844.64	unterjährig
2016	429.59	851.64	2289.86	2976.31	3700.46	3734.05	4275.13	3885.49	2904.59	1655.10	826.02	898.50	28'426.74	942.06
2017	80.28	1829.54	3148.30	3299.30	4010.43	3919.90	3424.40	3488.08	2447.13	1941.73	741.14	116.52	28'446.75	941.63
2018	751.11	799.18	1832.64	3718.46	3842.54	4535.07	4501.70	3664.11	3074.75	1889.20	751.52	712.43	30'072.71	995.46
2019	49.79	961.22	2404.57	2857.28	3255.48	4436.56	4140.41	3258.76	2580.63	1519.85	730.18	576.57	26'771.30	886.17
2020	937.46	1009.50	2459.22	3782.66	4091.60	3299.56	4062.45	3309.59	2546.54	1382.00	908.25	255.85	28'044.68	928.32
2021*	28.70	1000.96	2046.42	3094.82	3245.14	4257.89	3677.01	3262.89	2995.04	1897.82	633.59	188.61	26'328.89	825.89
2022	1076.29	2379.85	4983.36	535.71	6274.69	7060.06	6650.32	4776.41	3987.84	2845.30	1533.81	659.65	42'763.29	868.29
2023	674.00	2408.50	3230.20	4646.90	5984.00	7821.20	6396.50	4623.70	3438.40	2962.00	960.60	777.90	43'923.90	891.86

Datenübertragungs-Ausfall... nachträglich ca. auf Monate verteilt (Gesamtleistung stimmt aber) Störung **bisher total 281'622.90 kWh**



CO2-Minderung bisher: 197'135 kg

PV-Anlage Kaufmann AG, Gommiswald

49.25 kWp (30.21+19.04), je 1/2 zu 90° Ost / 270° West



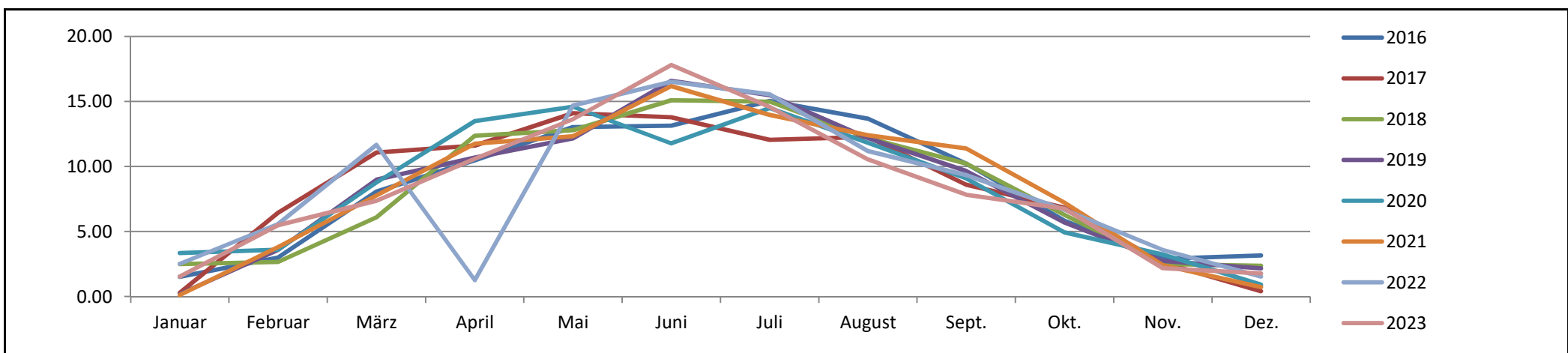
EIV-Neuanlage, Flachdach-Aufdach

Inbetriebn. 26. März 2015, *Erweiterung 29.11.2021

Module: 113...114 St. à 265 Wp (poly), Neigung: 20°

*Module: 56 St. à 340 Wp (mono), Neigung: 20°

%														Leistungen in % der jeweiligen Jahresleistung	
Jahr/Monat	Januar	Februar	März	April	Mai	Juni	Juli	August	Sept.	Okt.	Nov.	Dez.	Total/a (%)	Bemerkung	
2015			0.96	14.34	13.85	16.30	16.95	14.61	9.01	6.65	3.78	3.55	100.00	unterjährig	
2016	1.51	3.00	8.06	10.47	13.02	13.14	15.04	13.67	10.22	5.82	2.91	3.16	100.00		
2017	0.28	6.43	11.07	11.60	14.10	13.78	12.04	12.26	8.60	6.83	2.61	0.41	100.00		
2018	2.50	2.66	6.09	12.36	12.78	15.08	14.97	12.18	10.22	6.28	2.50	2.37	100.00		
2019	0.19	3.59	8.98	10.67	12.16	16.57	15.47	12.17	9.64	5.68	2.73	2.15	100.00		
2020	3.34	3.60	8.77	13.49	14.59	11.77	14.49	11.80	9.08	4.93	3.24	0.91	100.00		
2021	0.11	3.80	7.77	11.75	12.33	16.17	13.97	12.39	11.38	7.21	2.41	0.72	100.00		
2022	2.52	5.57	11.65	1.25	14.67	16.51	15.55	11.17	9.33	6.65	3.59	1.54	100.00		
2023	1.53	5.48	7.35	10.58	13.62	17.81	14.56	10.53	7.83	6.74	2.19	1.77	100.00		



Ø Durchschnittliche Monatsleistung in % der Jahresleistungen (nur Jahre mit vollständigen Monatswerten berücksichtigt)														
Jahre/Monat	Januar	Februar	März	April	Mai	Juni	Juli	August	Sept.	Okt.	Nov.	Dez.	Total/a (%)	Bemerkung
2016-2023	1.50	4.27	8.72	10.27	13.41	15.10	14.51	12.02	9.54	6.27	2.77	1.63	100.00	